



KLIMOSZ

inżynieria ciepła

Stalowe kotły dwupaleniskowe **2012**



Kotły nowej generacji

www.klimosz.pl



**GWARANCJA
NA SZCZELNOŚĆ
WYMIENNIKA I
NA SPAWY**

**5
LAT**

WYMIENNIK

**BLACHA
KOTŁOWA
P265GH**

**UKŁAD
ZAMKNIĘTY**

**1,5
2,5 bar**

Rozwiązania konstrukcyjne wykorzystane w kotłach KLIMOSZ DUO NG oraz KLIMOSZ MULTIDUO NG łączą w sobie wysoki komfort użytkowania dzięki automatycznej pracy jak również uniwersalność pod względem stosowanych paliw. Dodatkowa komora umożliwia spalanie paliw stałych grubszego sortu takich jak węgiel, drewno. Kotły wyposażone są w nowoczesny, łatwy w obsłudze regulator PREMIUM PID NG oferujący ponad 30 funkcji, łącznie z automatyką pogodową oraz możliwością współpracy z termostatem pomieszczeniowym. Kotły KLIMOSZ charakteryzuje się wysoką sprawnością oraz niską emisją szkodliwych substancji. Kotły przeznaczone są do montażu w układzie otwartym jak i zamkniętym, co poświadczono jest certyfikatem wydanym przez Urząd Dozoru Technicznego. Kotły można montować w układach zamkniętych do ciśnienia roboczego 1,5 bar (wersja standard) lub na życzenie w konstrukcji B do ciśnienia 2,5 bar.

ZALETY KOTŁA:

- Automatyczna i bezpieczna praca kotła również w układach zamkniętych, co dzięki odpowiednio zaprojektowanej konstrukcji korpusu kotła poświadczono jest certyfikatem wydanym przez UDT.
- Możliwość uzyskania dotacji do kotłów w Programach Ograniczania Niskiej Emisji, co jest potwierdzone certyfikatem ekologicznym wydanym przez notyfikowane laboratorium Zakładu Kocioł i Urządzeń Grzewczych w Łodzi.
- Praca kotła w uniwersalnym algorytmie PID.
- Możliwość pracy w trybie pogodowym dwóch obiegów (CO1 i CO2) oraz LATO (grzanie tylko C.W.U.).
- Możliwość regulacji temperatury instalacji CO1 i CO2 oraz temperatury powrotu poprzez sterowanie siłownikiem na zaworze 4-drogowym na każdym z obiegów.
- Możliwość podłączenia dowolnego termostatu pomieszczeniowego drogą przewodową lub radiową.
- Możliwość podgrzewania C.W.U. również w priorytecie.
- Możliwość spalania drewna i węgla o grubszym sporymencie na dodatkowym palenisku.
- Wysoka sprawność, prosta, szybka obsługa i konserwacja, a także ekonomiczna eksploatacja.
- Niski poziom substancji szkodliwych w spalinach (badania zgodne z EN 303-5).
- Wymiennik kotła wykonany z blachy kotłowej P265GH o podwyższonej granicy plastyczności.
- Sygnalizacja stanów alarmowych świetlna lub dźwiękowa również poza kotłownię.
- Regulacja wydajności wentylatora poprzez zmianę jego obrotów na regulatorze.

OSPRZĘT DODATKOWY:



ZAWÓR DBV-1



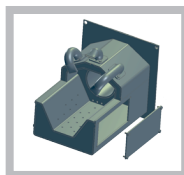
ZAWÓR MIESZAJĄCY
CZTERODROGOWY



SIŁOWNIK ZAWORU
MIESZAJĄCEGO



PALNIK RETORTOWY
(KLIMOSZ DUO NG)



PALNIK RYNNOWY
(KLIMOSZ MULTIDUO NG)

DWUPALENISKOWY KOCIOŁ Z PALNIKIEM RETORTOWYM

		SI	Klimosz Duo 15 NG	Klimosz Duo 25 NG	Klimosz Duo 35 NG
Moc nominalna	eko-groszek	kW	14,6	25,6	35,5
	pelet	kW	14,7	21,6	31,3
Sprawność	eko-groszek	%	81,7	84,2	82,8
	pelet	%	77,9	78,4	82,1
Zakres regulacji mocy		kW	4,4+14,7	7,7+25,6	10,6+35,5
Zużycie paliwa przy mocy maksymalnej - praca ciągła	eko-groszek	kg/h	2,3	4,0	5,6
	pelet	kg/h	3,8	5,5	7,6
Pojemność zasobnika paliwa		dm ³	190	230	230
Objętość ręcznej komory załadowniczej		dm ³	45,4	48,7	58,2
	szerokość	mm	360	360	430
	głębokość	mm	394	475	475
	wysokość	mm	320	285	285
Objętość wodna		dm ³	70	92	105
Powierzchnia grzejna kotła		m ²	2,1	3,1	3,5
Maksymalne ciśnienie robocze wody (ukł. otwarty lub ukł. zamknięty)		bar	1,5 (2,5 dla wersji B)		
Masa kotła		kg	420	510	540
Zalecana temperatura robocza wody grzewczej		°C	65+80	65+80	65+80
Temperatura spalin (moc min. - moc maks.)		°C	100+200	100+200	100+220
Średnica wylotu spalin		mm	160	160	160
Przyłącza kotła wody grzewczej i powrotnej		"	1 ½	1 ½	1 ½
	S (szerokość)	mm	1180	1180	1250
Wymiary kotła z zasobnikiem	L (głębokość)	mm	750	825	825
	H (wysokość)	mm	1385	1555	1555



PALIWA:

PODSTAWOWE

EKO GROSZEK



PELET



ZASTĘPCZE

WĘGIEL KAMIENNY



WĘGIEL BRUNATNY



DREWNO



KLIMOSZ MULTIDUO NG

DWUPALENISKOWY KOCIOŁ Z PALNIKIEM RYNNOWYM

		SI	Klimosz MultiDuo 20 NG	Klimosz MultiDuo 32 NG
Moc nominalna	eko-groszek	kW	20,0	32,0
	węgiel brunatny	kW	18,5	30,0
Sprawność	eko-groszek	%	89,4	87,9
	węgiel brunatny	%	89,3	87,3
Zakres regulacji mocy		kW	6,0+20,0	10,0+32,0
Zużycie paliwa przy mocy maksymalnej - praca ciągła	eko-groszek	kg/h	2,9	4,8
	węgiel brunatny	kg/h	3,3	5,4
Pojemność zasobnika paliwa		dm ³	230	230
Objętość ręcznej komory załadowniczej		dm ³	48,7	58,2
Wymiary ręcznej komory załadowniczej	szerokość	mm	360	430
	głębokość	mm	475	475
	wysokość	mm	285	285
Objętość wodna		dm ³	92	105
Powierzchnia grzejna kotła		m ²	3,1	3,5
Maksymalne ciśnienie robocze wody (ukł. otwarty lub ukł. zamknięty)		bar	1,5 (2,5 dla wersji B)	
Masa kotła		kg	510	540
Zalecana temperatura robocza wody grzewczej		°C	65+80	65+80
Temperatura spalin (moc min. - moc maks.)		°C	100+170	100+170
Średnica wylotu spalin		mm	160	160
Przyłącza kotła wody grzewczej i powrotnej		"	1 ½	1 ½
Wymiary kotła z zasobnikiem	S (szerokość)	mm	1180	1250
	L (głębokość)	mm	825	825
	H (wysokość)	mm	1555	1555



PALIWA:

PODSTAWOWE

EKO GROSZEK



WĘGIEL BRUNATNY



ZASTĘPCZE

PELET



GROSZEK MIAŁOWY



WĘGIEL KAMIENNY



DREWNO

