



„Fabryka roku 2011” w RFN,  
w kategorii „znakomity montaż”

# WOLF

Heiztechnik

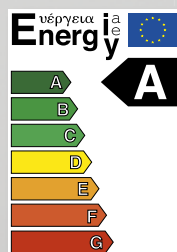
## Stojąca, kondensacyjna centrala gazowa CGS z warstwowym zasobnikiem c.w.u.

# Postaw na zwycięzcę!

## Made in Germany



Możliwości centrali kondensacyjnej CGS zostały potwierdzone **najwyższą oceną** wśród central kondensacyjnych w niezależnym teście konsumenckim „Stiftung Warentest”, w którym doceniono m.in. doskonałą efektywność energetyczną urządzenia.



Gazową kondensacyjną centralę CGS standardowo wyposażono w pompę obiegową klasy energetycznej A, o wyjątkowo niskim zużyciu energii elektrycznej.

### Zalety:

- Stojąca gazowa kondensacyjna centrala gazowa o mocy 20 kW i 24 kW z zasobnikiem c.w.u. ładowanym warstwowo poprzez wymiennik ze stali szlachetnej.
- Aluminiowo-krzemowy wymiennik ciepła ALU-Pro pokryty warstwą polimerową.
- Emaliowany warstwowy zasobnik stalowy o pojemności 90 litrów z opatentowanym systemem Turbo-stop, zapewniający niebywałą wręcz wydajność rzeczywistą, odpowiadającą tradycyjnemu zasobnikowi c.w.u. o poj. 160 lub 200 litrów.
- Sprawność aż do 109%, dzięki zastosowaniu techniki kondensacyjnej.
- Modułowany palnik gazowy już od 5,7 kW (CGS-20).
- Doskonała izolacja zasobnika c.w.u. – znikome straty ciepła < 1,1 kWh/dzień.
- Modułowana pompa obiegowa klasy energetycznej A.
- Współpraca z systemem regulacji WRS (do 7 obiegów grzewczych, sterowanie pogodowe).
- Znak ochrony środowiska „Błękitny Anioł” (zasilanie gazem ziemnym).
- 2 lata gwarancji.

Centrala gazowa CGS firmy Wolf ustanawia nowy standard w dziedzinie wydajnej, wygodnej i energooszczędnej eksploatacji. Zastosowana w kotle grzewczym technika kondensacyjna, pozwala na uzyskanie sprawności sięgającej aż 109%. Dzięki czemu urządzenie jest wyjątkowo oszczędne przy jednoczesnym obniżeniu emisji zanieczyszczeń. Centralę wyposażono również w emaliowany warstwowy zasobnik c.w.u. o pojemności 90 litrów, który charakteryzuje się wyjątkowo krótkim czasem przy-

gotowania ciepłej wody. Centrala CGS, tak jak wszystkie urządzenia firmy Wolf GmbH, produkowana jest w całości w niemieckich fabrykach Wolf w Mainburgu, jest to gwarancją najwyższej jakości „made in Germany”. Dodatkowo, możliwości centrali CGS zostały potwierdzone **najwyższą oceną** wśród central kondensacyjnych, w prestiżowym teście konsumenckim, przeprowadzonym przez uznaną, niezależną fundację „Stiftung Warentest” działającą w Niemczech od 1964 roku.



## Stojąca, kondensacyjna centrala gazowa CGS z warstwowym zasobnikiem c.w.u.

# Bezkompromisowa wydajność i wygoda

Stojąca kondensacyjna centrala gazowa CGS, to kompletnie wyposażona kotłownia zamknięta w niewielkiej obudowie. W jej skład wchodzi gazowy kondensacyjny kocioł grzewczy, emaliowany, wydajny warstwowy zasobnik c.w.u. oraz niezbędny osprzęt. Wszystkie podzespoły zostały doskonale do siebie dopasowane, w efekcie, to innowacyjne urządzenie jest nie tylko wydajne, oszczędne ale również niezwykle wygodne w codziennej eksploatacji.



CGS to innowacyjne urządzenie, które doskonale współpracuje z instalacjami solarnymi.

Centrala CGS dopracowana jest w najmniejszym szczególe. W celu osiągnięcia sprawności sięgającej 109%, wymiennik ciepła zamontowany w kotle, wykonany został ze stopu aluminiowo-krzemowego posiadającego unikalne właściwości przekazywania ciepła. Dodatkowa warstwa polimerowa **ALU-Pro**, którą pokryto jego powierzchnię, zwiększa efektywność spalania, a także ułatwia utrzymanie komory spalania w czystości.

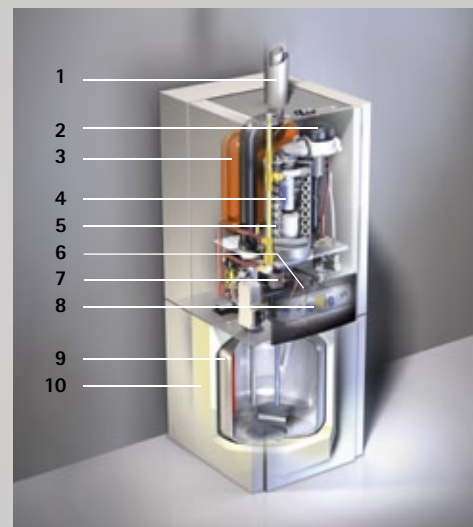
Nieodłącznym elementem centrali CGS, zapewniającym ogromną wygodę korzystania z ciepłej wody użytkowej jest warstwowy zasobnik c.w.u. Opatentowany system rozprzewadzenia strumieni wody ciepłej i zimnej **Turbo-Stop**, ma za zadanie przytłumienie

strumienia, powodując promieniowe rozprzewadzenie wody. Zapewnia to warstwowy przepływ wody w zasobniku i równomierne jej ładowanie oraz pobór. W efekcie wydajność c.w.u. sięga 25 l/min., co oznacza dostępność w pierwszych 10 minutach do 216 litrów, a w ciągu godziny nawet do 681 litrów! Przy objętości 90 litrów, parametry zasobnika porównywalne więc są z tradycyjnymi podgrzewaczami o pojemności sięgającej 200 litrów. W przypadku opróżnienia zasobnika, centrala zapewnia, poprzez wymiennik płytowy ze stali szlachetnej, funkcję grzania przepływowego – ciepła woda dostępna jest więc w każdych warunkach. Nie bez znaczenia jest fakt iż zasobnik wyposażono w bardzo skuteczną izolację, gwarantującą minimalne straty ciepła na poziomie poniżej 1,1 kWh dziennie.

W oszczędnym wykorzystaniu energii pomaga również inteligentny system regulacji WRS firmy Wolf GmbH, dający możliwość obsługi do 7 obiegów grzewczych oraz pracy w trybie pogodowym. Aby dodatkowo zminimalizować zużycie energii elektrycznej, w centrali CGS zastosowano modulowaną pompę obiegową klasy energetycznej A.



Podgrzewanie wody w zasobniku warstwowym centrali CGS odbywa się poprzez zasysanie wody z jego dolnej przestrzeni i podgrzewanie jej poprzez wymiennik płytowy o wysokiej sprawności. Następnie podgrzana woda wtłaczana jest w górną część zasobnika i rozkładana warstwowo. Zastosowanie specjalnego systemu zapobiega mieszanii się wody ciepłej z zimną, a woda ciepła pobierana jest z górnej części zasobnika. Użytkownik ma więc zawsze dostęp do tej strefy zasobnika, gdzie znajduje się woda najcieplejsza.



Schemat budowy kondensacyjnej centrali CGS

1. Odprowadzenie spalin.
2. Wentylator
3. Przeponowe naczynie wzbiorcze o poj. 12 l.
4. Modulowany palnik.
5. Aluminiowo-krzemowy wymiennik ciepła wykonany w technologii ALU-Pro.
6. Ergooszczędna, modulowana pompa obiegowa klasy energetycznej A.
7. Wymiennik płytowy c.w.u. ze stali szlachetnej.
8. System regulacji.
9. Stalowy, emaliowany warstwowy zasobnik c.w.u. z opatentowanym systemem Wolf Turbo-stop.
10. Izolacja zasobnika c.w.u.

Dane techniczne	Kondensacyjna centrala gazowa ze zintegrowanym zasobnikiem c.w.u.		
	CGS 20/160	CGS 24/200	
Moc nominalna przy 50/30°C	kW	20,5	24,8
Najmniejsza moc (modulacja) przy 80/60°C	kW	5,6	7,1
Sprawność	%	do 109	do 109
Pojemność zasobnika	l	90/160*	90/200*
Przepływ c.w.u. „D” przy ΔT = 30 K	l/min	23,2	25,2
Przepływ ciągły c.w.u.	l/h (kW)	563 (22,9)	681 (27,6)
Moc wyjściowa c.w.u.	l/10 min	199	216
Maksymalny pobór mocy	W	145	145
Wymiary (szer. x gł. x wys.)	mm	566 x 637 x 1460	

\* pojemność adekwatna do pracy zasobnika tradycyjnego



### Kompleksowy dostawca urządzeń grzewczych, wentylacyjnych i klimatyzacyjnych

Wolf - Technika Grzewcza Sp. z o.o. • Sokołów, ul. Sokołowska 36 • 05-806 Komorów k. Warszawy  
tel. +48 22 720 69 01 • fax: +48 22 720 69 02 • e-mail: wolf@wolf-heiztechnik.pl • www.wolf-heiztechnik.pl