

KTX2 to atrakcyjna wzorniczo grzałka posiadająca 5-stopniową regulację temperatury czynnika grzewczego w zakresie 30÷60°C. Wyjątkowo użyteczna i ergonomiczna w obsłudze. KTX2 wyposażona jest także w 2-godzinny timer włączający/wyłączający grzałkę, niezwykle przydatny przy suszeniu rzeczy oraz funkcję ANTIFREEZE, która zabezpiecza przed zamarznięciem czynnika grzewczego w grzejniku.

- Nowoczesny wygląd.
- Pięciostopniowa regulacja temperatury grzejnika w zakresie 30÷60°C.
- Sygnalizacja temperatury aktualnie nastawionej.
- Do wyboru 3 kolory wykończenia – biały, silver, chrom.
- Zakres mocy: 200W, 300W, 400W, 600W, 800W i 1000W )
- Funkcja ANTIFREEZE, zabezpieczenie przed spadkiem temperatury grzejnika poniżej 5-7°C.
- Podwójne zabezpieczeniem przed przegrzaniem.
- Symetryczna obudowa (montaż dowolnie po lewej lub prawej stronie).
- Dwugodzinna funkcja suszenia.

Elementy składowe:

- |                        |                            |
|------------------------|----------------------------|
| 1. sterownik:          | 2. grzałka:                |
| 1.1 panel,             | 2.1 głowica,               |
| 1.2 wkręt blokujący,   | 2.2 uszczelnienie obudowy, |
| 1.3 kabel zasilający,  | 2.3 uszczelnienie głowicy, |
| w zależności od wersji | 2.4 czujnik temperatury,   |
| będzie to spiralny     | 2.5 element grzejny.       |
| z wtyczką bądź prosty  |                            |
| bez wtyczki lub złącze |                            |
| śrubowe (str. 57);     |                            |

Opakowanie zawiera: sterownik KTX2 do grzałki, instrukcję obsługi, klucz imbusowy.

Sterownik do grzałki KTX2

+

Element grzejny Terma-Split

kod	typ przyłącza	stopień ochrony obudowy	gwint zewnętrzny	zasilanie
E-1-K2-00-PB-..*	kabel prosty, bez wtyczki	IPx5	1/2"	230V 50Hz
E-1-K2-00-SZ-..*	kabel spiralny z wtyczką	IPx5	1/2"	230V 50Hz
E-1-A2-00-00-..*	złącze śrubowe (patrz typy złączy)	IPx4	1/2"	230V 50Hz
E-1-W2-00-00-..*	złącze śrubowe+wyłącznik (patrz typy złączy)	IPx4	1/2"	230V 50Hz

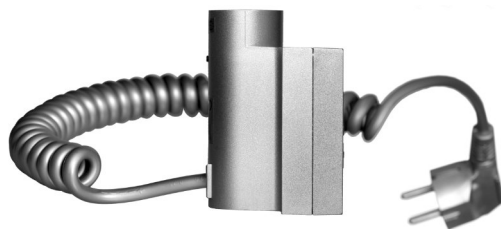
kod	moc	długość elementu grzejnego
	[W]	[mm]
E-1-TS-02-00-00	200	285
E-1-TS-03-00-00	300	310
E-1-TS-04-00-00	400	345
E-1-TS-06-00-00	600	375
E-1-TS-08-00-00	800	485
E-1-TS-10-00-00	1000	575

\* – zamiast "... " w kodzie produktu wstawiamy oznaczenie koloru (BI – biały, SM – silver mat, CR – chrom)

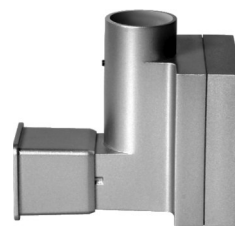
## Typy złączy



kabel prosty bez wtyczki



kabel spiralny z wtyczką



złącze śrubowe z maskownicą