

Atrakcyjna wzorniczo grzałka z serii SQUARE-Line, charakteryzująca się wysoką funkcjonalnością oraz wyjątkową ergonomią obsługi. KTX1 wyposażona jest m.in. w 2-stopniową regulację mocy, duże, wygodne klawisze sterujące oraz funkcję ANTIFREEZE, która zabezpiecza przed zamrożeniem czynnika grzewczego w grzejniku.

- Funkcjonalny design.
- Dwustopniowa regulacja mocy grzania.
- Wyjątkowa ergonomia obsługi – duże, czytelne klawisze.
- Do wyboru 3 kolory wykończenia – biały, silver, chrom.
- Zakres mocy: 200W, 300W, 400W, 600W, 800W i 1000W).
- Funkcja ANTIFREEZE, zabezpieczenie przed spadkiem temperatury grzejnika poniżej 5–7°C.
- Podwójne zabezpieczenie przed przegrzaniem w postaci czujnika temperatury i bezpiecznika termicznego.
- Symetryczna obudowa (montaż dowolnie po lewej lub prawej stronie).

Elementy składowe:

- | | |
|------------------------|----------------------------|
| 1. sterownik: | 2. grzałka: |
| 1.1 panel, | 2.1 głowica, |
| 1.2 wkręt blokujący, | 2.2 uszczelnienie obudowy, |
| 1.3 kabel zasilający, | 2.3 uszczelnienie głowicy, |
| w zależności od wersji | 2.4 czujnik temperatury, |
| będzie to spiralny | 2.5 element grzejny. |
| z wtyczką bądź prosty | |
| bez wtyczki (str. 57): | |

Opakowanie zawiera: sterownik KTX1 do grzałki, instrukcję obsługi, klucz imbusowy.

Sterownik do grzałki KTX1

+

Element grzejny Terma-Split

kod	typ przyłącza	stopień ochrony obudowy	gwint zewnętrzny	zasilanie
E-1-K1-00-PB-..*	kabel prosty, bez wtyczki	IPx4	1/2"	230V 50Hz
E-1-K1-00-SZ-..*	kabel spiralny z wtyczką	IPx4	1/2"	230V 50Hz
E-1-A1-00-00-..*	złącze śrubowe (patrz typy złączy)	IPx4	1/2"	230V 50Hz
E-1-W1-00-00-..*	złącze śrubowe+wyłącznik (patrz typy złączy)	IPx4	1/2"	230V 50Hz

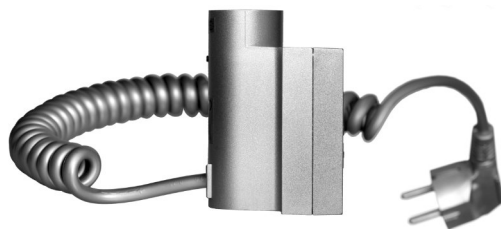
kod	moc	długość elementu grzejnego
	[W]	[mm]
E-1-TS-02-00-00	200	285
E-1-TS-03-00-00	300	310
E-1-TS-04-00-00	400	345
E-1-TS-06-00-00	600	375
E-1-TS-08-00-00	800	485
E-1-TS-10-00-00	1000	575

* – zamiast "... " w kodzie produktu wstawiamy oznaczenie koloru (BI – biały, SM – silver mat, CR – chrom)

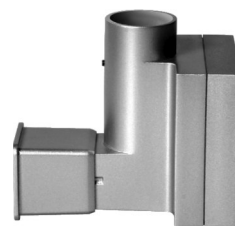
Typy złączy



kabel prosty bez wtyczki



kabel spiralny z wtyczką



złącze śrubowe z maskownicą